

# Latrelle

Объект: Квартира

Адрес: г. Москва, ул. 1-я Машиностроения, д. 10, корпус 1 кв. \*\*\*

Архитектурный проект  
АП - 01/12/2013 - РП

Главный инженер проекта:

Денисов Д.И.

## Ведомость чертежей проекта

Лист	Наименование	Примечание
1	Ведомость чертежей проекта	
2	Пояснительная записка	
3	Обмерный план	
4	Планировочное решение	
5	План монтажа перегородок	
6	Устройство перегородок	
7	Экспликация помещений	
8	План потолков	
9	План напольных покрытий	
10	Схема монтажа напольных покрытий	
11	Узел гидроизоляции	
12	Схема монтажа ГКЛ-потолка	
13	План розеточной сети	
14	План освещения	
15	План слаботочных сетей	
16	Развертка стен санузел	
17	Развертка стен гостиная	
18	Развертка стен гостиная	
19	Общая ведомость отделки	

Технические решения, принятые в рабочих чертежах, соответствуют требованиям экологических, санитарно-гигиенических, противопожарных и других норм, действующих на территории Российской Федерации, и обеспечивают безопасную для жизни и здоровья людей эксплуатацию объекта при соблюдении предусмотренных рабочими чертежами мероприятий.

Главный инженер проекта

Денисов Д.И.

АП-01/12/2013

г. Москва, ул. 1-я Машиностроения дом 10, корпус 1, кв.\*\*\*

Архитектурный проект квартиры

Стадия	Лист	Листов
РП	1	19

Ведомость чертежей проекта

Latrelle

Согласовано	
Взамен инв. №	
Подп. и дата	
Инв. № подл.	

ПОЯСНИТЕЛЬНАЯ ЗАПИСКА

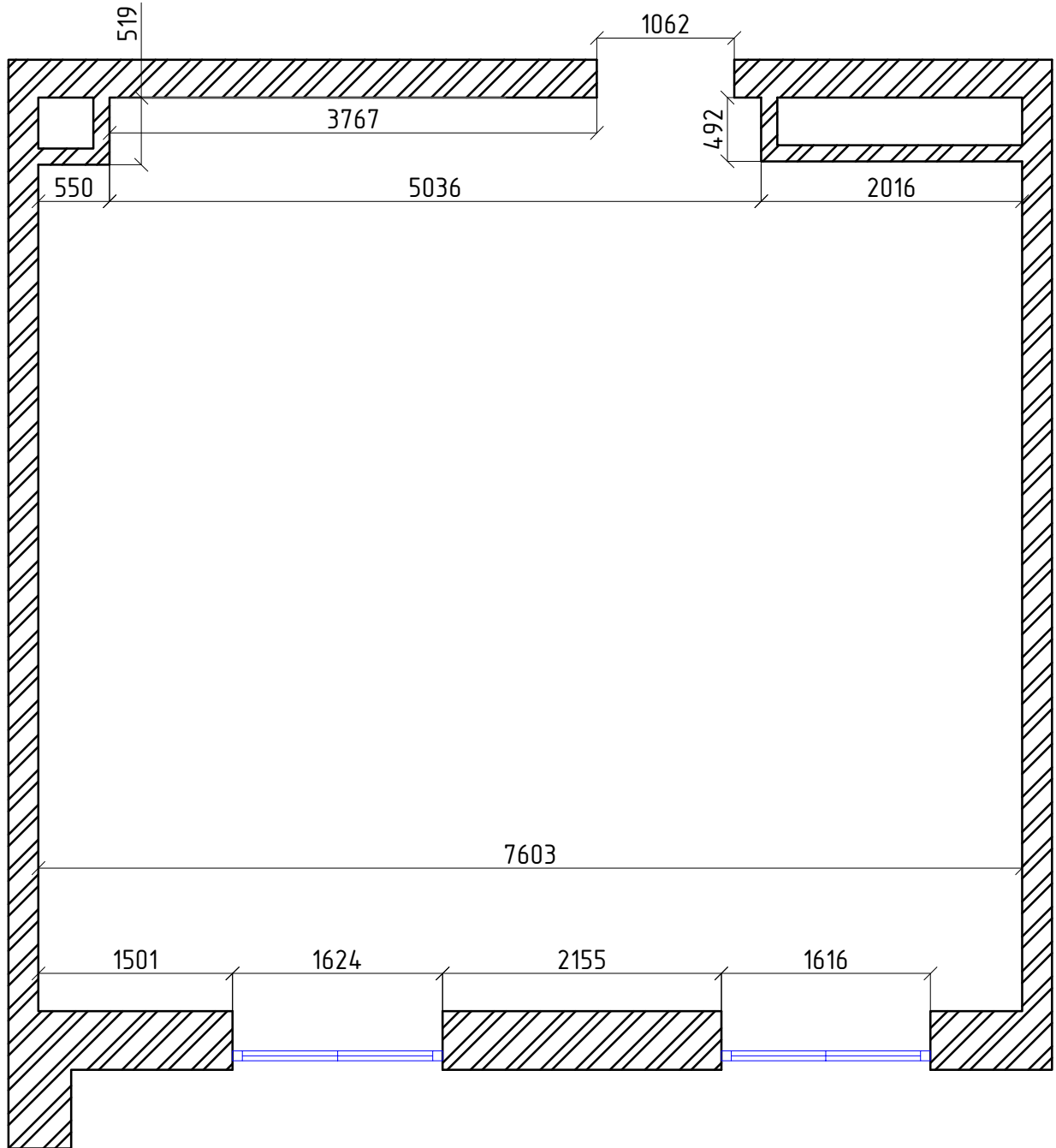
1. В проекте предусматривается возведение новых перегородок из пазогребневых плит.
2. Перепланировка квартиры, предусматриваемая проектом, допустима и не противоречит нормам СНиП 2.08.01-89\* «Жилые здания», МГСН 3.01-96 «Жилые здания» и СНиП 21-01-97\* «Пожарная безопасность зданий и сооружений»
3. При устройстве нового помещения ванной комнаты следует обратить особое внимание на качество устройства гидроизоляции пола и пароизоляции потолка. Конструкцию гидроизоляции ванной комнаты см. Лист «Узел гидроизоляции».
4. Система электрооборудования ванной комнаты должна обеспечивать электробезопасность при пользовании стиральной машиной. Система закрепления в стационарном положении сантехоборудования не должна нарушать конструкцию гидроизоляции пола. Вертикальные транзитные коммуникации холодного и горячего водоснабжения и канализации в помещениях ванной комнаты, выгородить конструкциями из негорючих материалов с обеспечением доступа для осмотра и в случае необходимости ремонта при эксплуатации.
5. Величина временной нагрузки в устраиваемом санузлах не должна превышать 200 кг/м<sup>2</sup>
6. Проектируемая перепланировка не затрагивает существующей системы отопления, и она остается без изменений.
7. Воздухообмены в помещениях кухни и ванной комнаты сохраняются.
8. При выполнении электромонтажных работ не допустимо уменьшение сечения электрических кабелей. При необходимости перенос розеток и выключателей выполнять по месту.
9. Запрещается прокладка электроразводки в горизонтальных швах над и под внутренними стеновыми панелями, а также штробить несущие стены и плиты перекрытий под скрытую электропроводку. Прокладку электросетей, радио, телефона и телевидения вести в подготовке пола, а так же с использованием электротехнического плинтуса, конструкций легких перегородок и подвесных потолков, обеспечивающих сменяемость разводки.
10. Отделочные материалы, применяемые в квартире должны быть экологически безопасными и иметь необходимый сертификат.
11. Данный проект применяется только по указанному адресу и не может быть распространен на другие адреса.

Согласовано			

Взамен инв. №	
Подп. и дата	
Инв. № подл.	

АП-01/12/2013					
г. Москва, ул. 1-я Машиностроения дом 10, корпус 1, кв.***					
Изм.	Кол.уч	Лист	№ док.	Подпись	Дата
Разработал		Головки Д.С.			12.03.14
Проверил		Денисов Д.И.			12.03.14
ГИП		Денисов Д.И.			12.03.14
Предст. УК					
Архитектурный проект квартиры			Стадия	Лист	Листов
Пояснительная записка			РП	2	19
Пояснительная записка			<i>Latrelle</i>		

# Обмерный план



Согласовано			
-------------	--	--	--

Взамен инв. №	
Подп. и дата	
Инв. № подл.	

Изм.	Кол.уч	Лист	№ док.	Подпись	Дата
Разработал		Головко Д.С.			12.03.14
Проверил		Денисов Д.И.			12.03.14
ГИП		Денисов Д.И.			12.03.14
Предст. УК					

АП-01/12/2013

г. Москва, ул. 1-я Машиностроения дом 10, корпус 1, кв.\*\*\*

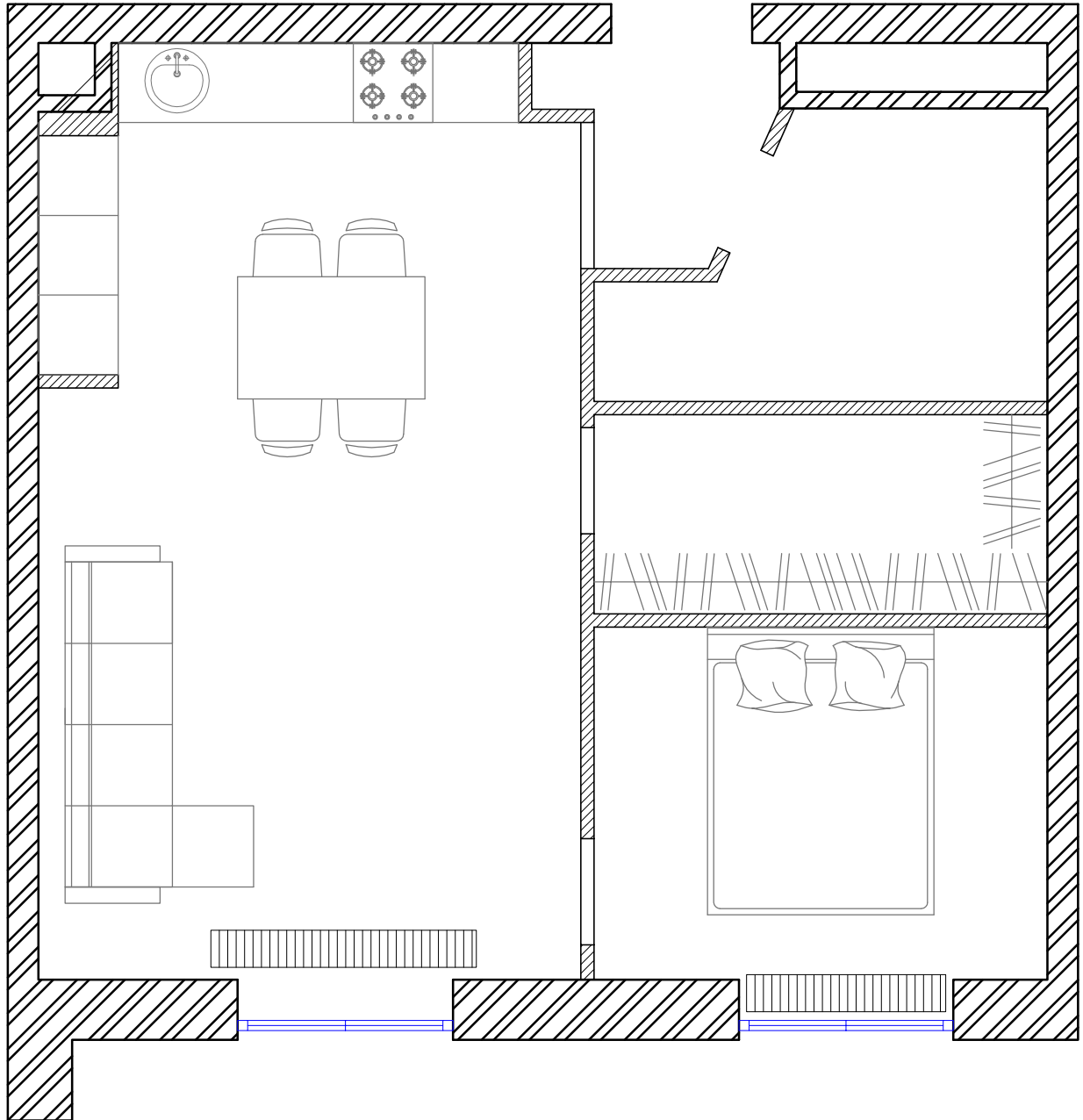
Архитектурный проект квартиры

Стадия	Лист	Листов
РП	3	19

Обмерный план

*Latrelle*

# Планировочное решение



Согласовано		

Взамен инв. №	
Подп. и дата	
Инв. № подл.	

Изм.	Кол.уч	Лист	№ док.	Подпись	Дата
Разработал		Головки Д.С.			12.03.14
Проверил		Денисов Д.И.			12.03.14
ГИП		Денисов Д.И.			12.03.14
Предст. УК					

АП-01/12/2013

г. Москва, ул. 1-я Машиностроения дом 10, корпус 1, кв.\*\*\*

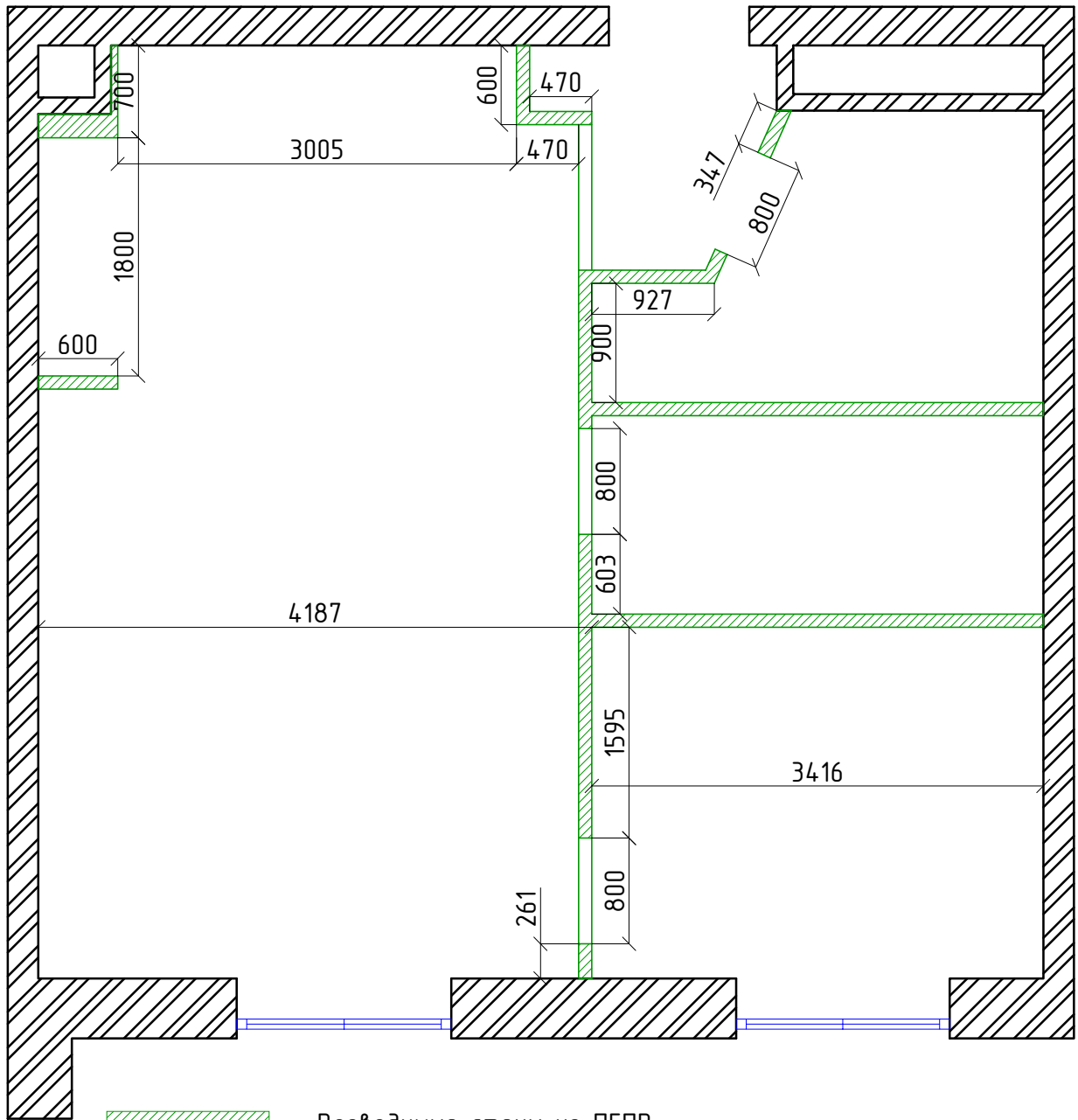
Архитектурный проект квартиры

Стадия	Лист	Листов
РП	4	19

Планировочное решение

*Latrelle*

# План возведения перегородок



## Примечание

1. Перегородки шириной в 100 и 80 мм возводятся из полнотелой влагостойкой гипсовой пазогребневой плиты (ПГПВ)
2. Дверные проемы укрепляются с помощью перфорированной ленты, согласно альбому КНАУФ.

АП-01/12/2013

г. Москва, ул. 1-я Машиностроения дом 10, корпус 1, кв.\*\*\*

Архитектурный проект квартиры

Стадия	Лист	Листов
РП	5	19

План возведения перегородок

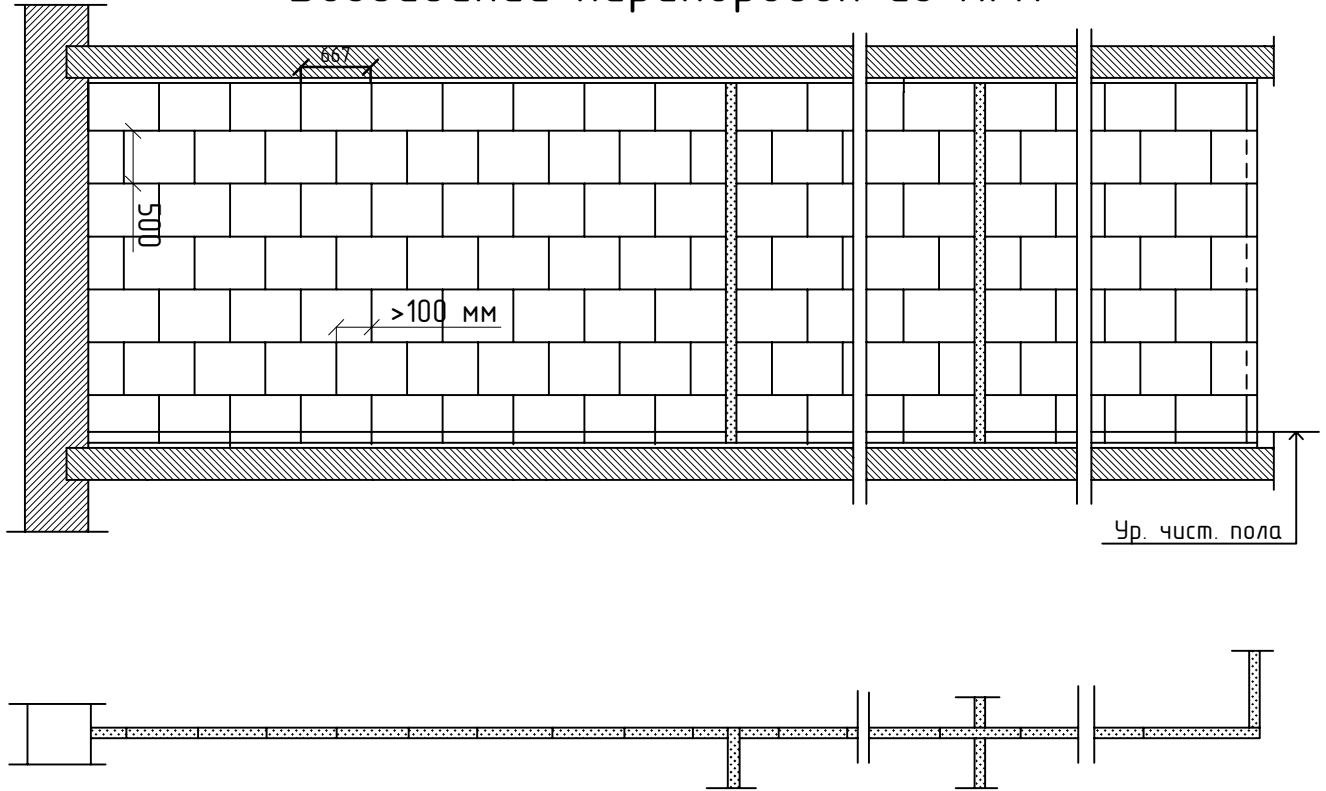
*Latrelle*

Согласовано	

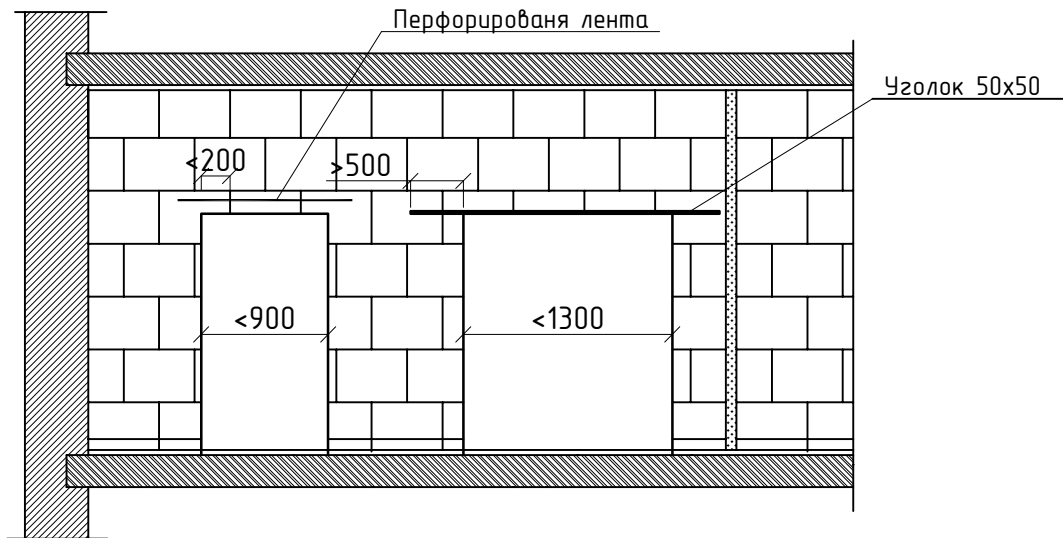
Взамен инв. №	
Подп. и дата	
Инв. № подл.	

Изм.	Кол.уч	Лист	№ док.	Подпись	Дата
Разработал		Головки Д.С.			12.03.14
Проверил		Денисов Д.И.			12.03.14
ГИП		Денисов Д.И.			12.03.14
Предст. УК					

## Возведение перегородок из ПГП



## Дверные проемы



Согласовано	

Взамен инв. №	
Подп. и дата	
Инв. № подл.	

Изм.	Кол.уч	Лист	№ док.	Подпись	Дата
Разработал		Головки Д.С.			12.03.14
Проверил		Денисов Д.И.			12.03.14
ГИП		Денисов Д.И.			12.03.14
Предст. УК					

АП-01/12/2013

г. Москва, ул. 1-я Машиностроения дом 10, корпус 1, кв.\*\*\*

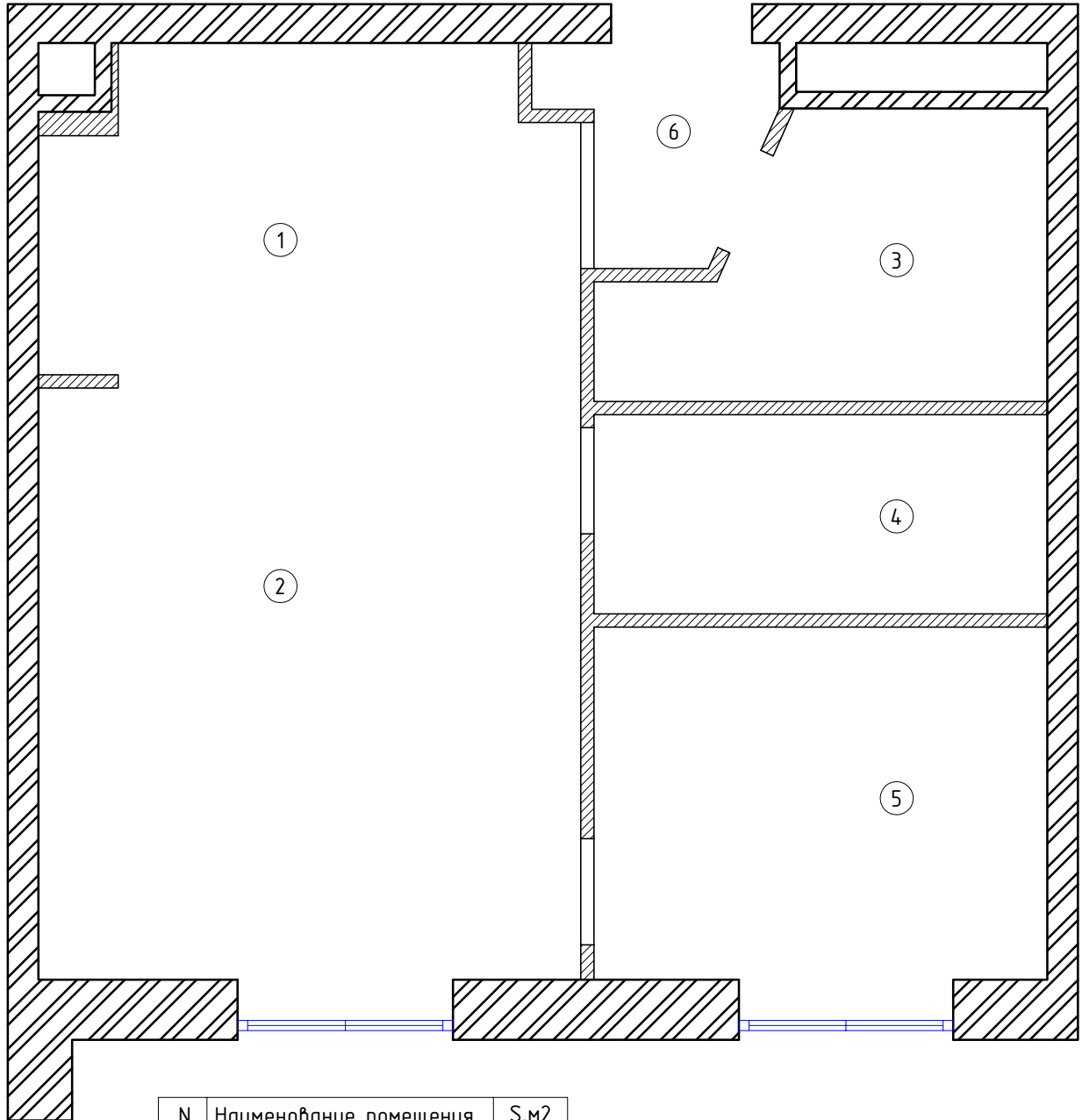
Архитектурный проект квартиры

Стадия	Лист	Листов
РП	6	19

Устройство перегородок

*Latrelle*

# Экспликация помещений



N	Наименование помещения	S, м2
1	Кухня	
2	Гостиная	
3	Санузел	
4	Гардеробная	
5	Спальня	
6	Коридор	

Согласовано			
-------------	--	--	--

Взамен инв. №	
---------------	--

Подп. и дата	
--------------	--

Инв. № подл.	
--------------	--

АП-01/12/2013

г. Москва, ул. 1-я Машиностроения дом 10, корпус 1, кв.\*\*\*

Изм.	Кол.уч	Лист	№ док.	Подпись	Дата
Разработал		Головко Д.С.			12.03.14
Проверил		Денисов Д.И.			12.03.14
ГИП		Денисов Д.И.			12.03.14
Предст. УК					

Архитектурный проект квартиры

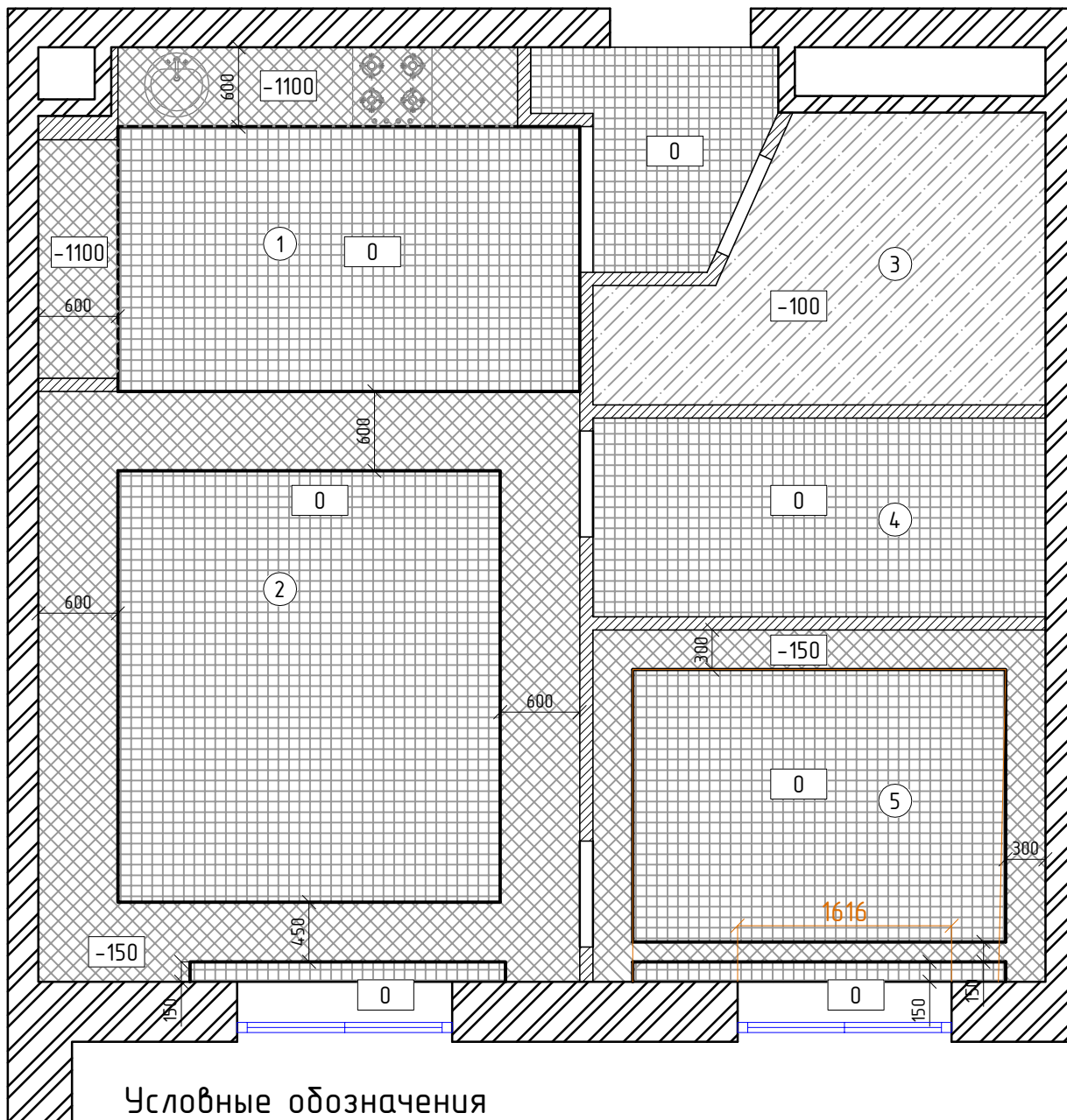
Стадия	Лист	Листов
РП	7	19

Устройство перегородок

*Latrelle*



# План потолков



## Условные обозначения

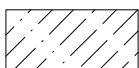
-80 Уровень потолка от уровня перекрытия



ГКЛ-потолки (коробо прямой)



ГКЛ-потолки (схема П 113 Кнауф)



Натяжной потолок

Согласовано	

Взамен инв. №	
---------------	--

Подп. и дата	
--------------	--

Инв. № подл.	
--------------	--

АП-01/12/2013

г. Москва, ул. 1-я Машиностроения дом 10, корпус 1, кв.\*\*\*

Изм.	Кол.уч	Лист	№ док.	Подпись	Дата
Разработал		Головки Д.С.			12.03.14
Проверил		Денисов Д.И.			12.03.14
ГИП		Денисов Д.И.			12.03.14
Предст. УК					

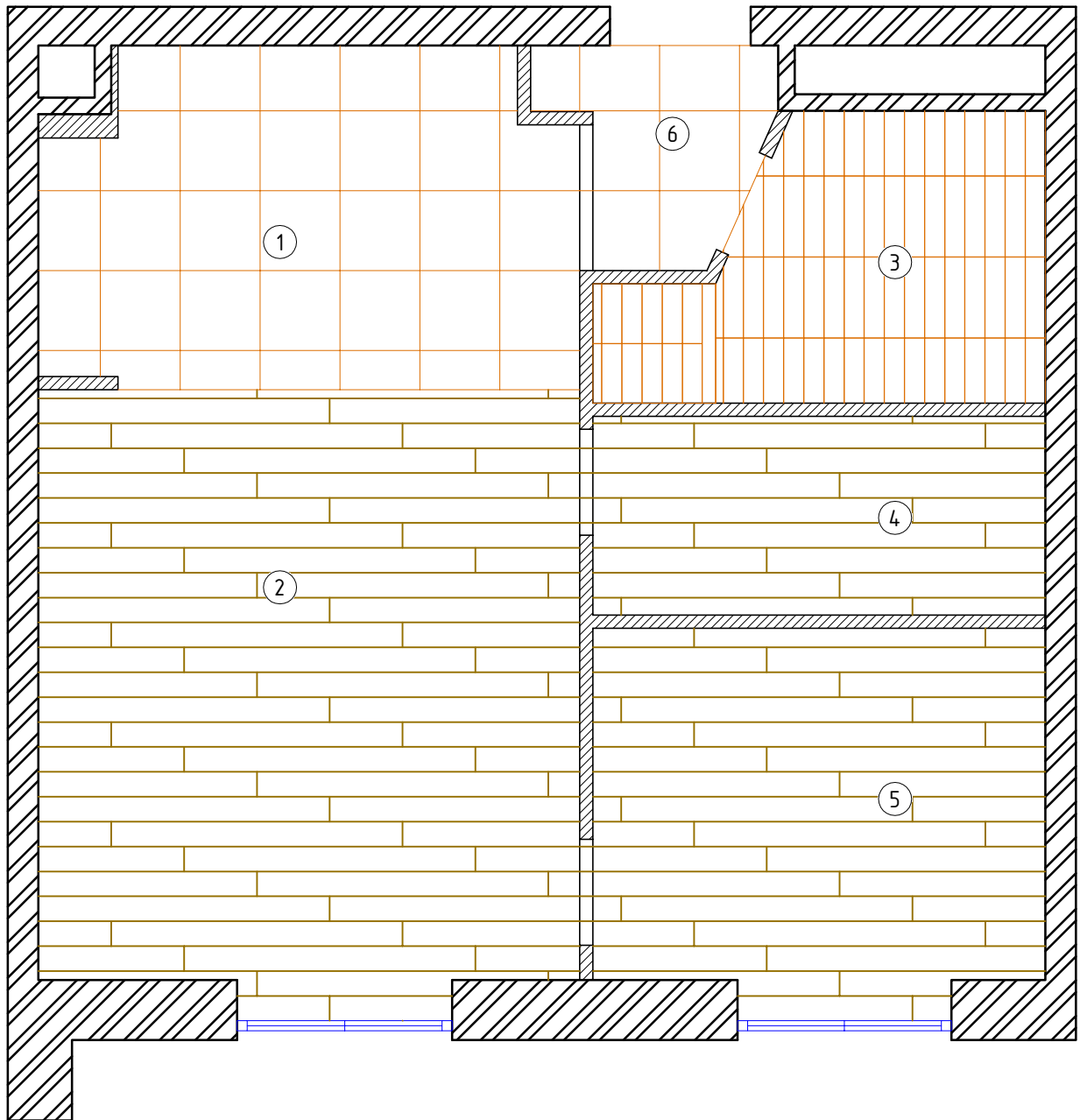
Архитектурный проект квартиры

Стадия	Лист	Листов
РП	8	19

План потолков

*Latrelle*

# План напольных покрытий



N	Наименование помещения	S, м2	Покрытие
1	Кухня	9,86	Керамогранит
2	Гостиная	18,17	Ламинат
3	Санузел	6,0	Плитка
4	Гардеробная	5,2	Ламинат
5	Спальня	9,65	Ламинат
6	Коридор	2,45	Керамогранит

Согласовано		
-------------	--	--

Взамен инв. №	
---------------	--

Подп. и дата	
--------------	--

Инв. № подл.	
--------------	--

АП-01/12/2013

г. Москва, ул. 1-я Машиностроения дом 10, корпус 1, кв.\*\*\*

Изм.	Кол.уч	Лист	№ док.	Подпись	Дата
Разработал		Головко Д.С.			12.03.14
Проверил		Денисов Д.И.			12.03.14
ГИП		Денисов Д.И.			12.03.14
Предст. УК					

Архитектурный проект квартиры

Стадия	Лист	Листов
РП	9	19

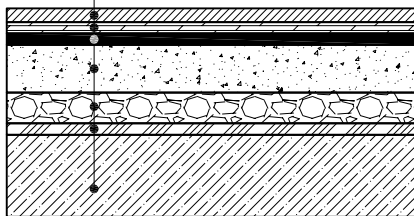
План напольных покрытий

*Latrelle*

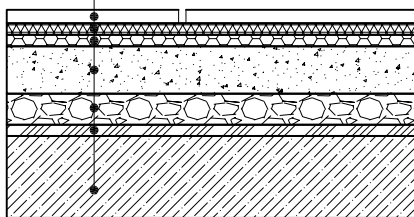
# Схема монтажа напольных покрытий

Гостинная  
Спальня  
Гардеробная

Паркетная доска/ ламинат  
Демпферная подложка  
Самоыравнивающая смесь (цементная)  
Стяжка М-300  
Керамзитная подсыпка  
Звукоизоляция  
Гидроизоляция  
Монолитное перекрытие

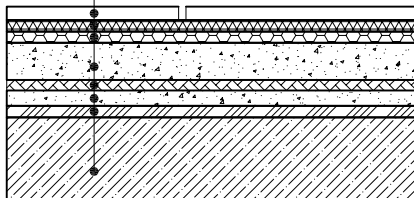


Керамическая плитка  
Электрический теплый пол  
Теплоотражающий материал ИЗОСПАН  
Стяжка М-300  
Керамзитная подсыпка  
Звукоизоляция  
Монолитное перекрытие



Коридор  
Санузел  
Кухня

Керамогранит/плитка на клею  
Стяжка М-300  
Гидроизоляция  
Выравнивающая стяжка М-150  
Звукоизоляция  
Гидроизоляция  
Монолитное перекрытие



Согласовано			

Взамен инв. №	
---------------	--

Подп. и дата					
Инв. № подл.					

АП-01/12/2013

г. Москва, ул. 1-я Машиностроения дом 10, корпус 1, кв.\*\*\*

Изм.	Кол.уч	Лист	№ док.	Подпись	Дата
Разработал		Головко Д.С.			12.03.14
Проверил		Денисов Д.И.			12.03.14
ГИП		Денисов Д.И.			12.03.14
Предст. УК					

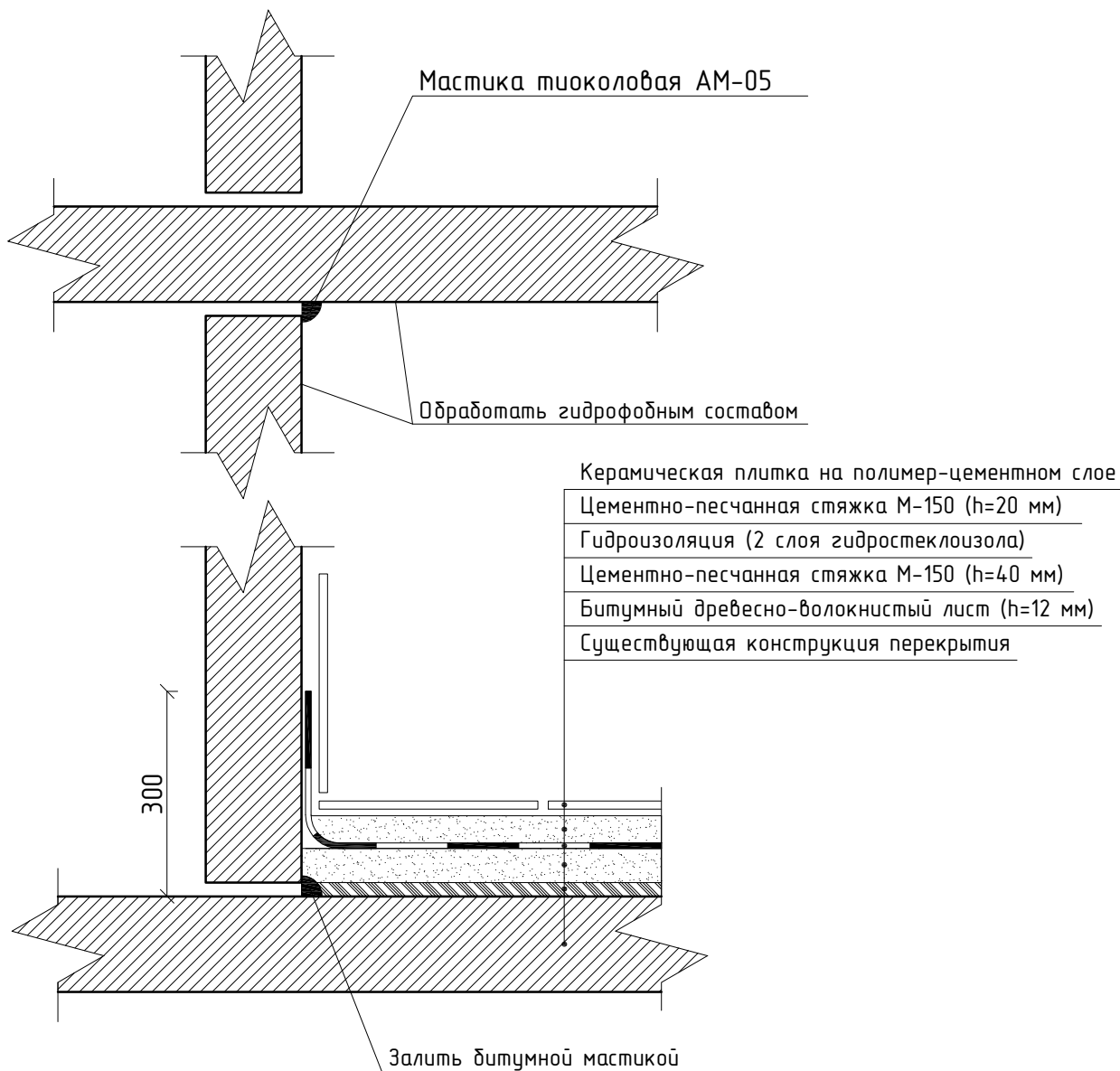
Архитектурный проект квартиры

Стадия	Лист	Листов
РП	10	19

Схема монтажа напольных покрытий

*Latrelle*

# Узел гидроизоляции



При устройстве сан.узла:

- обратить внимание на гидроизоляцию пола
- произвести обмазку стыка между плитой перекрытия и стенами;
- произвести покрытие потолка водостойким составом за 2 раза;
- произвести пароизоляцию стен

Все подводы к сан-тек оборудованию выполнить выше уровня гидроизоляции

После устройства, выполнить испытание гидроизоляции сщзла путем зиливки воды слоем 30 мм в течении 48 часов

Работы по гидроизоляции оформить актом на скрытые работы

Во избежание протечки в дверном проеме

устроить порог высот не менее 40 мм. Гидроизоляцию завести на порог.

Согласовано		

Взамен инв. №	
---------------	--

Подп. и дата	
Инв. № подл.	

Изм.	Кол.уч.	Лист	№ док.	Подпись	Дата
Разработал		Головки Д.С.			12.03.14
Проверил		Денисов Д.И.			12.03.14
ГИП		Денисов Д.И.			12.03.14
Предст. УК					

АП-01/12/2013

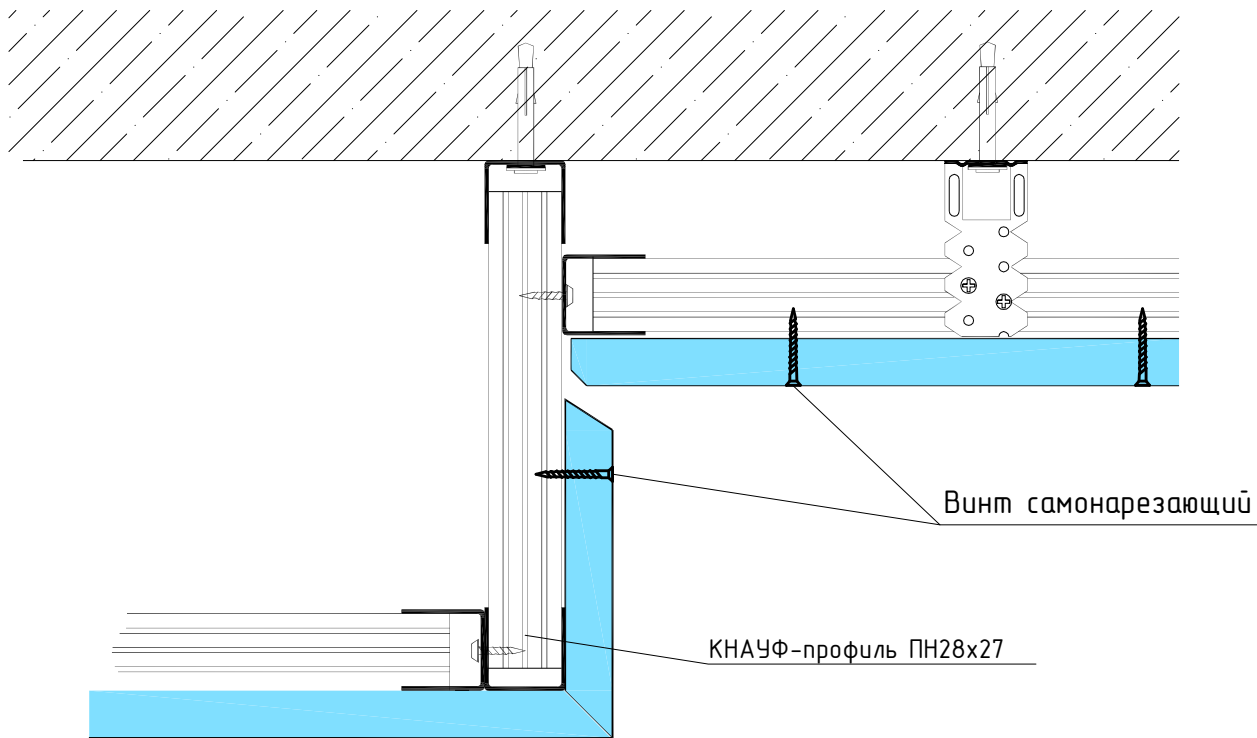
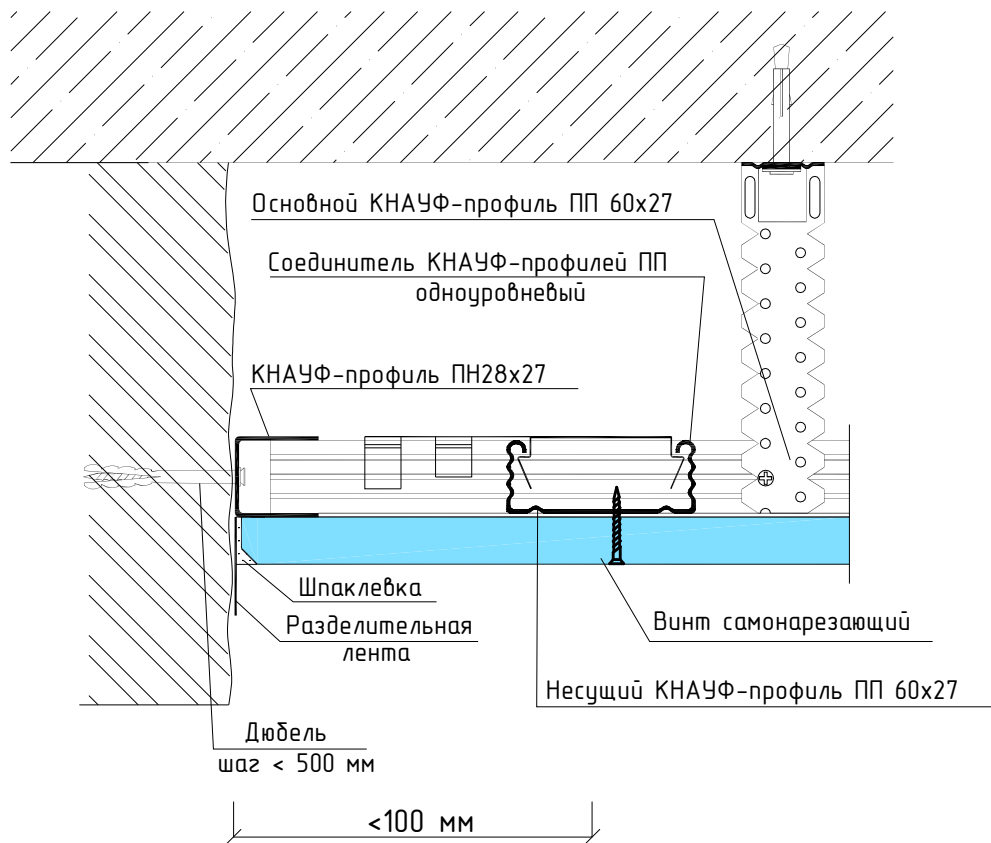
г. Москва, ул. 1-я Машиностроения дом 10, корпус 1, кв.\*\*\*

Архитектурный проект квартиры

Стадия	Лист	Листов
РП	11	19

Узел гидроизоляции санузлов

*Latrelle*



Согласовано	
-------------	--

Взамен инв. №	
---------------	--

Подп. и дата	
--------------	--

Инв. № подл.	
--------------	--

Изм.	Кол.уч.	Лист	№ док.	Подпись	Дата
Разработал		Головки Д.С.			12.03.14
Проверил		Денисов Д.И.			12.03.14
ГИП		Денисов Д.И.			12.03.14
Предст. УК					

АП-01/12/2013

г. Москва, ул. 1-я Машиностроения дом 10, корпус 1, кв.\*\*\*

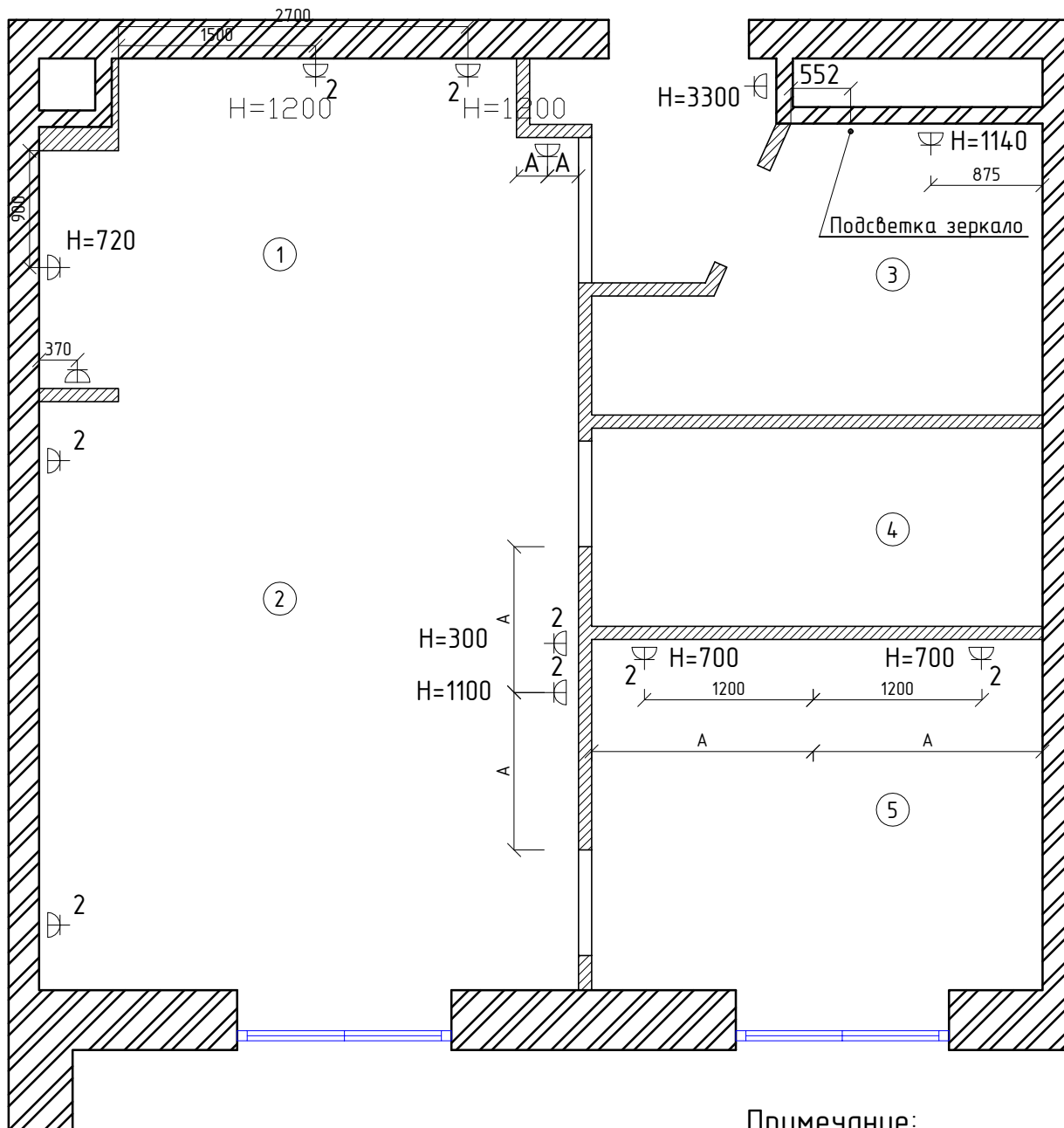
Архитектурный проект квартиры

Стадия	Лист	Листов
РП	12	19

Схема монтажа ГКЛ-потолка

*Latrelle*

# План розеточной сети



Примечание:

## Условные обозначения

2 розеточная группа (кол-во шт)

1. Нижнюю отметку электрических выключателей выполнить на высоте +0.900 от уровня чистого пола, кроме обозначенных;
2. Нижнюю отметку электрических розеток выполнить на высоте +0.300 от уровня чистого пола, кроме обозначенных;

Согласовано		
Взамен инв. №		

Подп. и дата		
--------------	--	--

Инв. № подл.		
Предст. УК		

АП-01/12/2013

г. Москва, ул. 1-я Машиностроения дом 10, корпус 1, кв.\*\*\*

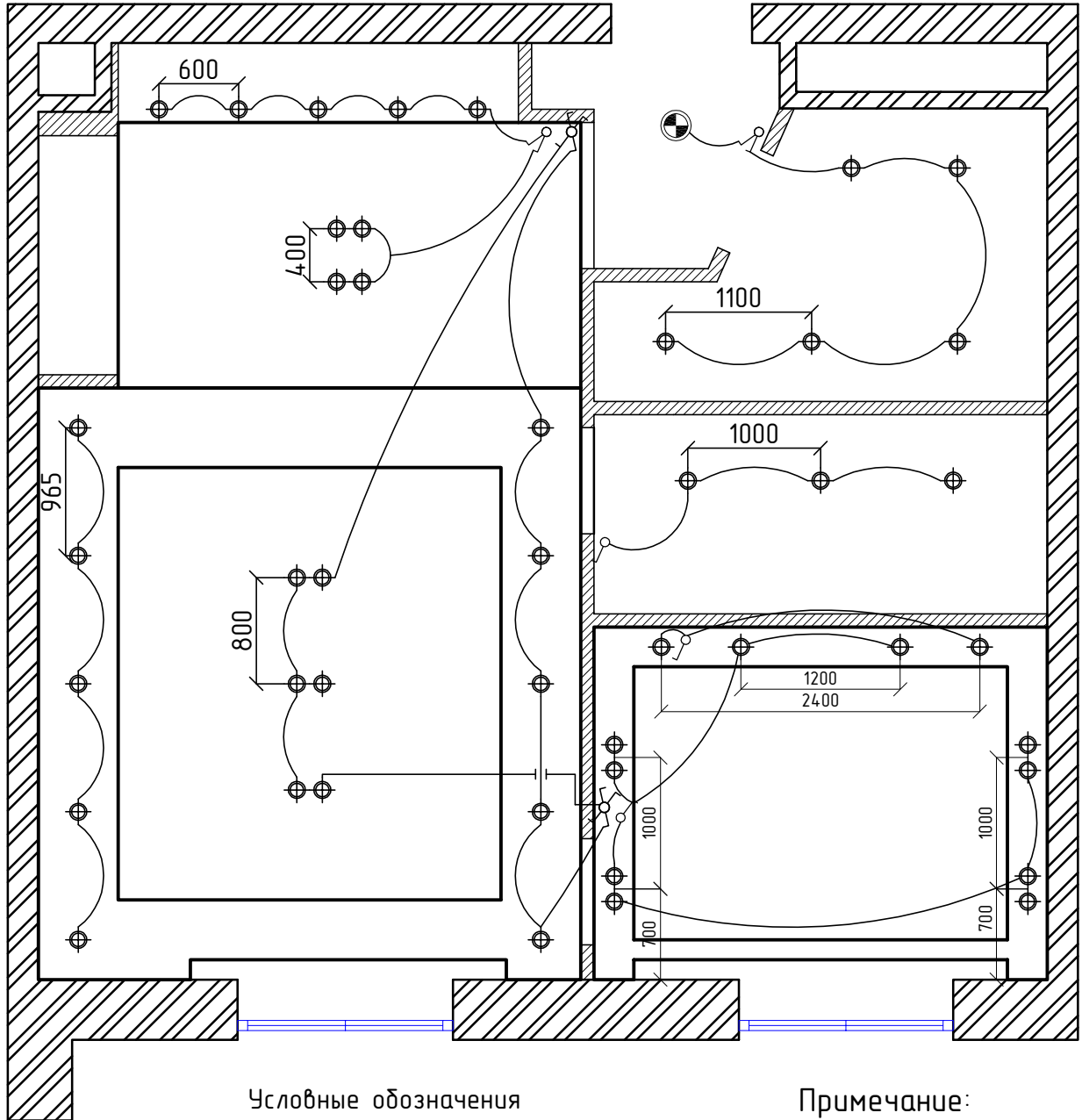
Архитектурный проект квартиры

Стадия	Лист	Листов
РП	13	19

План розеточной сети

*Latrelle*

# План освещения



Согласовано	
Взамен инв. №	
Подп. и дата	
Инв. № подл.	

Изм.	Кол.уч.	Лист	№ док.	Подпись	Дата
Разработал		Головки Д.С.			12.03.14
Проверил		Денисов Д.И.			12.03.14
ГИП		Денисов Д.И.			12.03.14
Предст. УК					

АП-01/12/2013

г. Москва, ул. 1-я Машиностроения дом 10, корпус 1, кв.\*\*\*

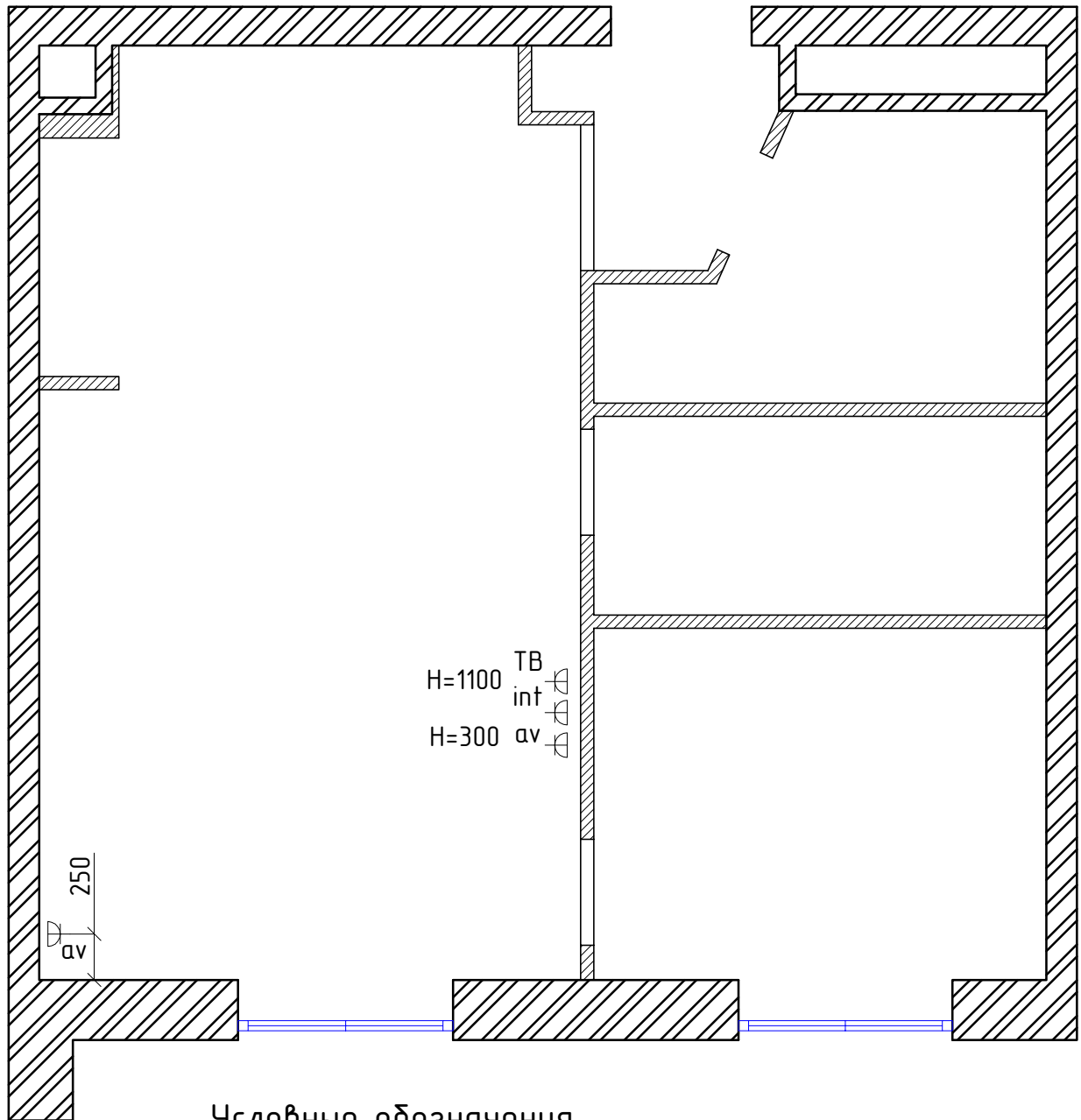
Архитектурный проект квартиры

Стадия	Лист	Листов
РП	14	19




План освещения

*Latrelle*

# План слаботочной сети



## Условные обозначения

-  TV розетка
-  int интернет розетка
-  av аудио розетка

Согласовано			

Взамен инв. №			

Подп. и дата					
Инв. № подл.					
Предст. УК					

АП-01/12/2013

г. Москва, ул. 1-я Машиностроения дом 10, корпус 1, кв.\*\*\*

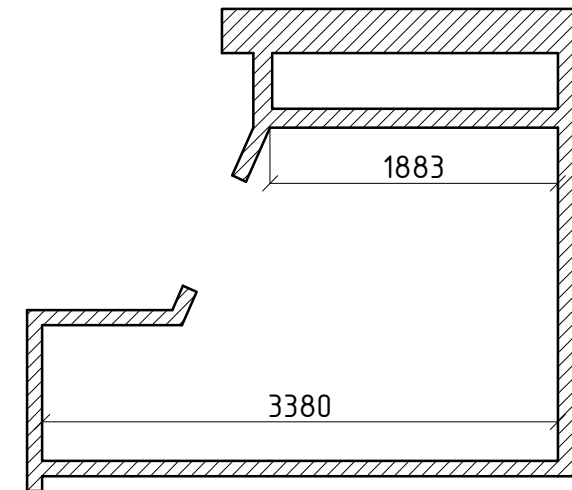
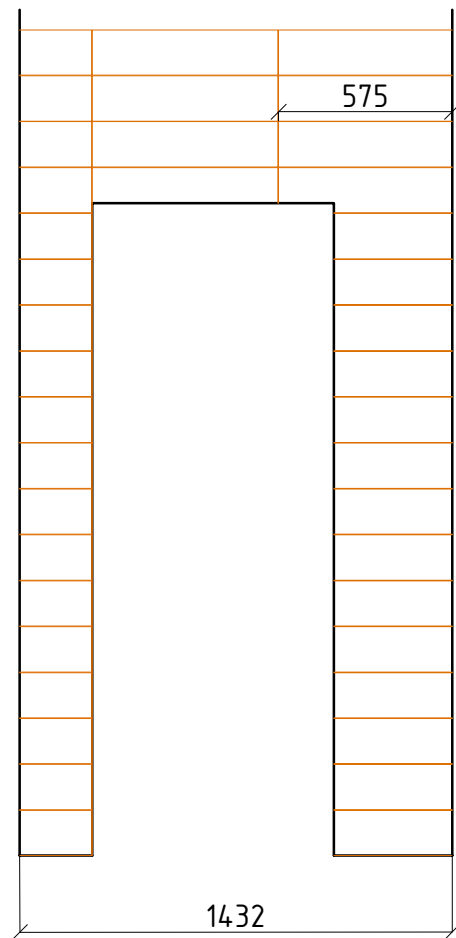
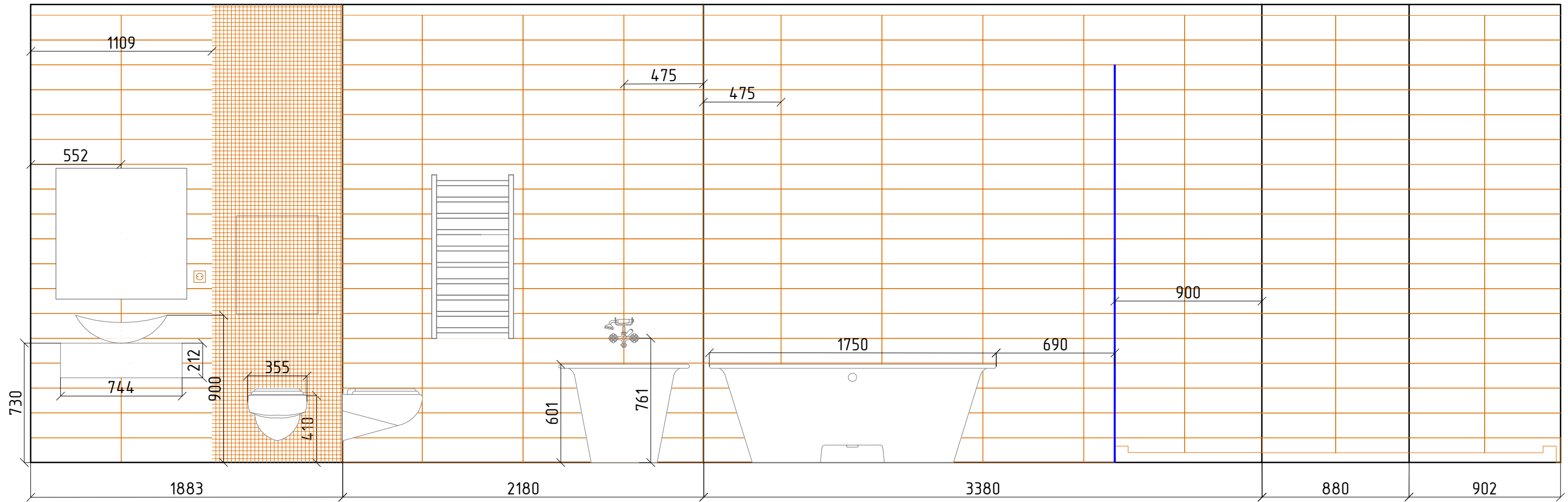
Архитектурный проект квартиры

Стадия	Лист	Листов
РП	15	19

План слаботочной сети

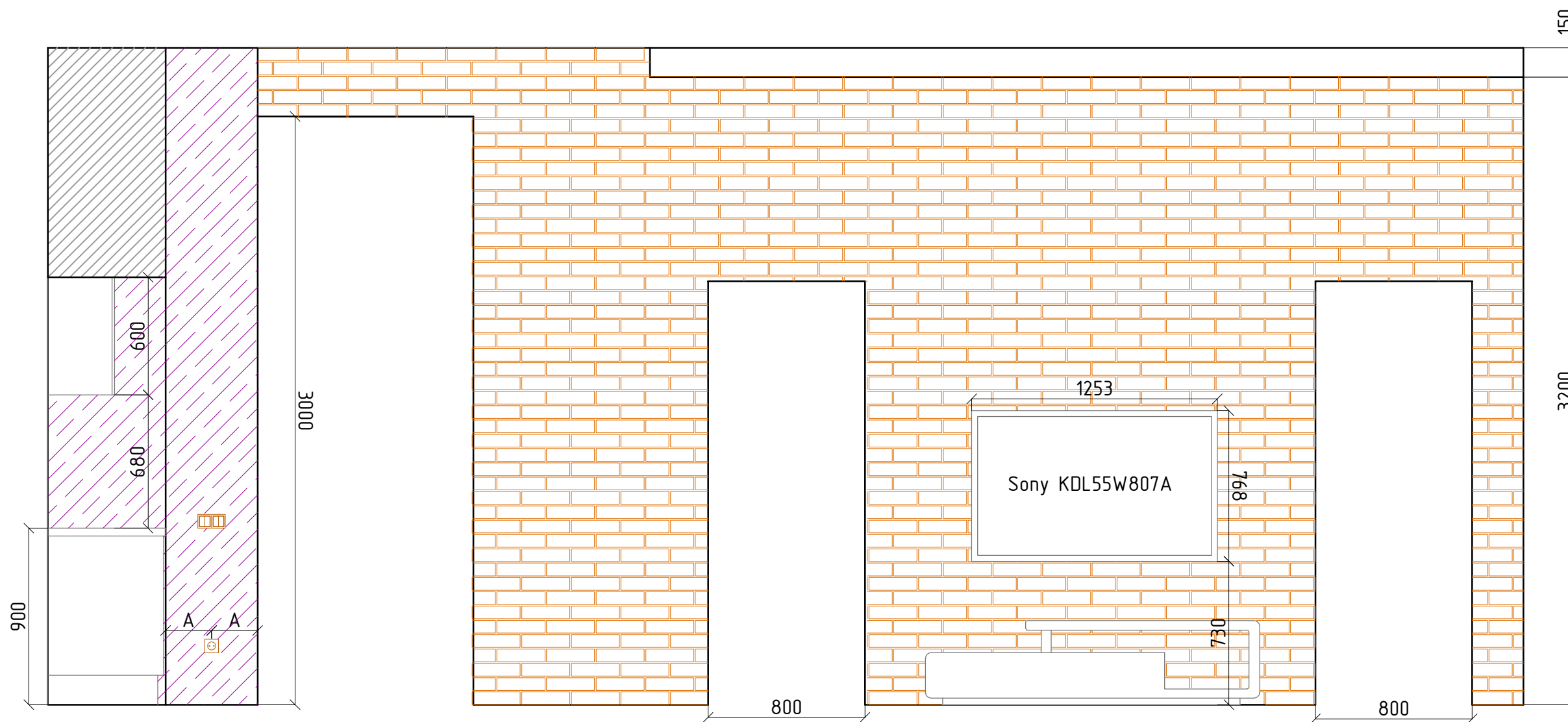
*Latrelle*





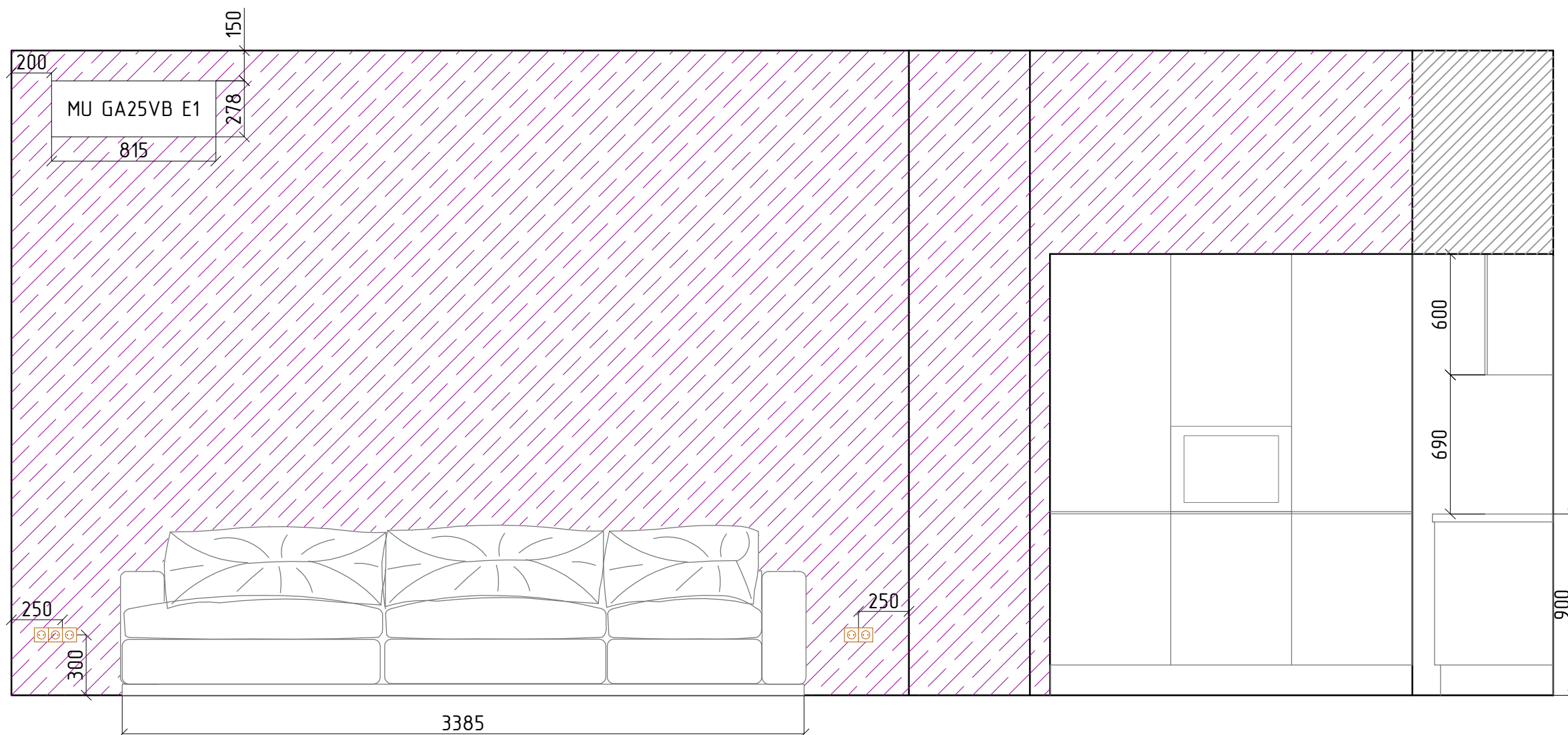
Согласовано	
Взамен шиф. №	
Подп. и дата	
Инф. № подл.	

						<b>АП-01/12/2013</b>			
						г. Москва, ул. 1-я Машиностроения дом 10, корпус 1, кв. ***			
Изм.	Кол.уч	Лист	№ док.	Подпись	Дата	Архитектурный проект квартиры	Стадия	Лист	Листов
Разработал				Головки Д.С.	12.03.14		РП	16	19
Проверил				Денисов Д.И.	12.03.14				
ГИП				Денисов Д.И.	12.03.14				
Предст. УК						Развертка стен санузел	<i>Latrelle</i>		



Согласовано			
Взамен шиф. №			
Подп. и дата			
Инф. № подл.			

						<b>АП-01/12/2013</b>			
						г. Москва, ул. 1-я Машиностроения дом 10, корпус 1, кв. ***			
Изм.	Кол.уч	Лист	№ док.	Подпись	Дата	Архитектурный проект квартиры	Стадия	Лист	Листов
Разработал		Головко Д.С.			12.03.14		РП	17	19
Проверил		Денисов Д.И.			12.03.14				
ГИП		Денисов Д.И.			12.03.14				
Предст. УК						Развертка стен гостиной	<i>Latrelle</i>		



Согласовано			
Взамен шиф. №			
Подп. и дата			
Инф. № подл.			

						<b>АП-01/12/2013</b>			
						г. Москва, ул. 1-я Машиностроения дом 10, корпус 1, кв. ***			
Изм.	Кол.уч	Лист	№ док.	Подпись	Дата	Архитектурный проект квартиры	Стадия	Лист	Листов
Разработал		Головко Д.С.			12.03.14		РП	18	19
Проверил		Денисов Д.И.			12.03.14				
ГИП		Денисов Д.И.			12.03.14				
Предст. УК						Развертка стен гостиной	<i>Latrelle</i>		

N	Наименование помещения	Периметр помещения	Пол		Потолок		Стены		Отопление	Кондиционирование	Окна
			Площадь	Покрытие	Площадь	Покрытие	Площадь	Покрытие			
1	Кухня	9,7	9,51	Плитка	2,6	ГКЛ 2-уровень, окраска	3	плитка	-	-	-
					7,1	ГКЛ 1-уровень, окраска	2,3	кирпич			
							24,83	покраска			
2	Гостиная	13,7	18,3	Ламинат	9,1	ГКЛ 2-уровень, окраска	7,59	кирпич	Конвектор	Монтаж	-
					9,2	ГКЛ 1-уровень, окраска	28,81	покраска			
3	Санузел	10,9	6	Плитка	4,21	натяжной потолок	28,76	плитка	-	-	-
4	Гардеробная	9,8	5,1	Ламинат	5,1	ГКЛ 1-уровень, окраска	30,58	покраска	-	-	-
5	Спальня	12,1	9,35	Ламинат	8,2	ГКЛ 1-уровень, окраска	33,28	обои	Конвектор	-	-
					10,3	ГКЛ 2-уровень, окраска					

Согласовано			
Взамен шиф. №			
Подп. и дата			
Инф. № подл.			

						<b>АП-01/12/2013</b>			
						г. Москва, ул. 1-я Машиностроения дом 10, корпус 1, кв. ***			
Изм.	Кол.уч	Лист	№ док.	Подпись	Дата	Архитектурный проект квартиры	Стадия	Лист	Листов
Разработал		Головки Д.С.			12.03.14		РП	19	19
Проверил		Денисов Д.И.			12.03.14				
ГИП		Денисов Д.И.			12.03.14				
Предст. УК						Общая ведомость отделки		<i>Latrelle</i>	